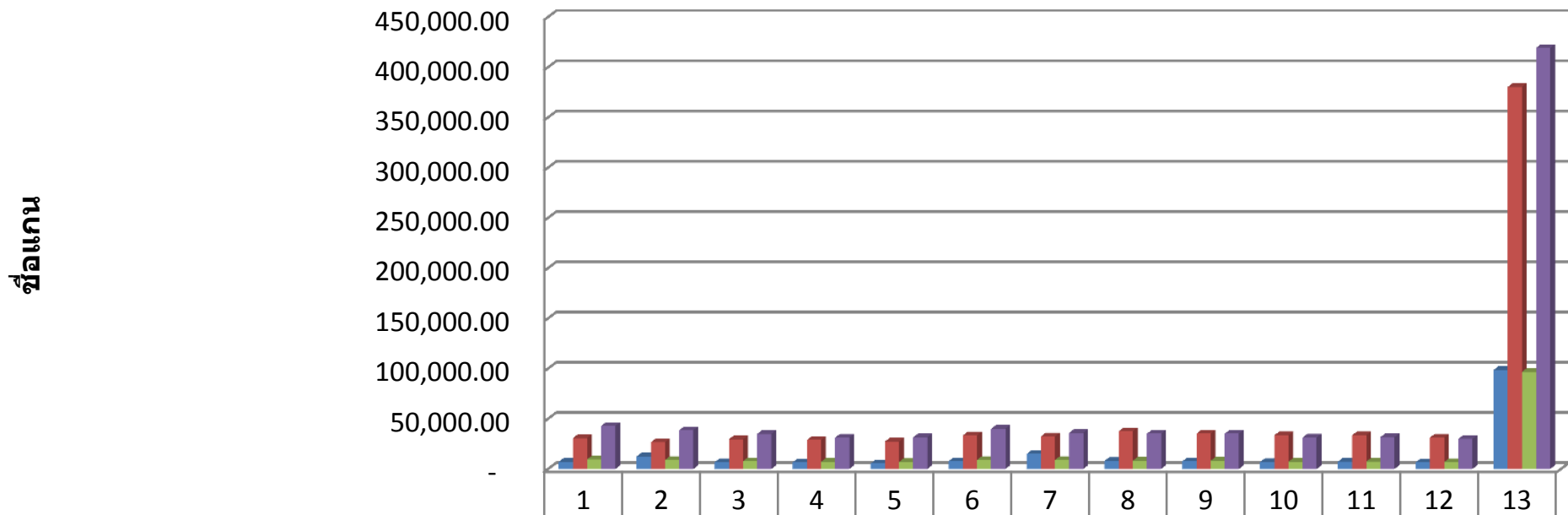


แผนภูมิแสดงข้อมูลการใช้ไฟฟ้า ประจำปีงบประมาณ 2564



■ ปีงบประมาณ 2563 จำนวนหน่วยที่ใช้ไป	7,160	12,56	6,835	6,701	5,585	7,821	15,02	8,133	7,713	6,984	7,355	6,717	98,60
■ ปีงบประมาณ 2563 จำนวนเงิน (บาท)	30,75	26,66	29,60	28,85	27,31	33,46	32,36	37,53	35,25	33,59	33,63	31,31	380,3
■ ปีงบประมาณ 2564 จำนวนหน่วยที่ใช้ไป	9,553	9,021	7,753	7,127	7,050	9,019	9,008	8,253	8,253	7,294	7,389	6,902	96,62
■ ปีงบประมาณ 2564 จำนวนเงิน (บาท)	42,95	38,66	35,01	31,32	31,61	40,09	35,96	35,24	35,24	31,38	31,76	29,88	419,1